

## JTDC-800R 多工位定制机 (双通道)

### 性能优势与特点

#### 产品特点

- 双工位同时加工，双通道，可单独调试XYZ尺寸及补偿，高速高效
- 工作台材料采用合金铝，避免一般铁质工作台容易产生锈迹的问题
- 高精、高速、高效的加工能力，是您批量加工产品的理想选择
- 自动刀库，可实现多尺寸刀具的自动互换，提高生产效率
- 极佳的人机交互界面，操作方便快捷
- 外形美观，占地空间

#### 加工材料

玻璃、复合材料、亚克力、不锈钢、铝等材料

#### 应用领域

手机、平板电脑、智能穿戴、智能家电和光电行业的零部件磨边、开槽、开孔、倒角、钻孔等加工



科杰技术网站



科杰技术公众号

## 产品参数

| 项目            | 技术参数                |
|---------------|---------------------|
| X/Y/Z轴行程      | 400/400/150mm       |
| 工作台尺寸         | 400x400mm           |
| 工作台最大负重       | 100 kg              |
| 主轴电机功率与主轴最高转速 | 4.5*2kW/40000rpm    |
| 刀柄规格          | ISO20               |
| 最大移动速度        | 15m/min             |
| 最大加工速度        | 10m/min             |
| 定位精度          | 0.008mm/300mm       |
| 重复定位精度        | 0.005mm             |
| 机床净重量         | 4000kg              |
| 机床净尺寸         | 2040x2220x2420mm    |
| 电源电压          | 三相交流380V ±5% (50Hz) |

## 标准配置

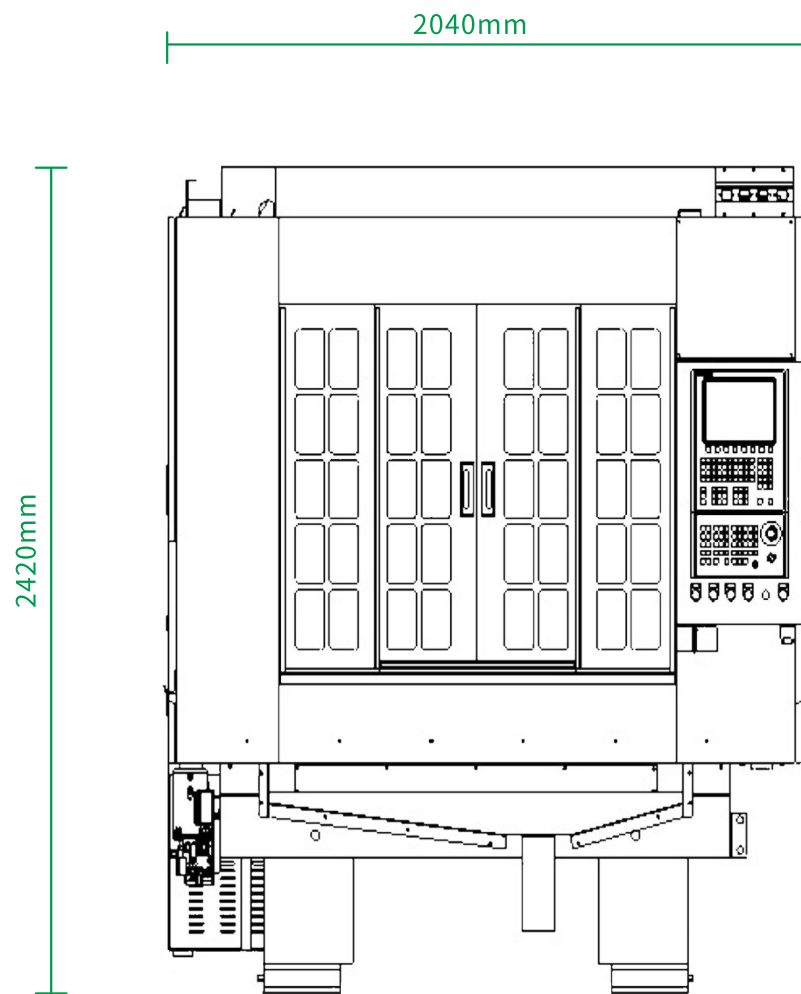
- 佳铁高速数控系统
- 高转速电主轴(双Z轴)
- 交流伺服电机
- 精密级丝杆、导轨
- 外挂手轮
- 主轴冷却系统
- 双刀库

## 选配部件

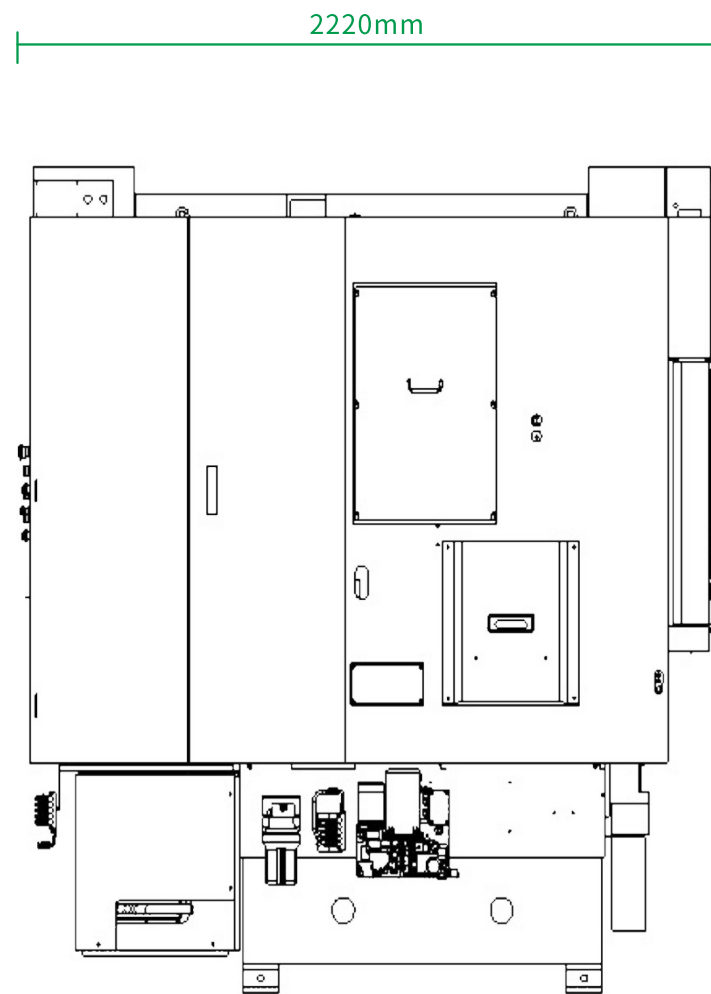
- 油雾收集器
- 稳变电源
- 探针
- 4.5轴转台

# 机床本体外观尺寸

www.kejietechnology.cn



前视图



侧视图