



JTMA-200五轴高速机

性能优势与特点

产品特点

- 采用全闭环控制技术，机床加工更精准可靠
- 高精、高速、高效的加工能力
- 优良的人机交互界面，确保了操作人员的舒适性和方便性
- 龙门结构使机床动态特性和精度保持性更好
- 采用DD直驱五轴转台
- 运动部件与加工区域完全隔离，方便机床清洁
- 可选大扭矩或高转速主轴，满足不同行业的加工需求

加工材料

铜、铝、钢、不锈钢、钛、淬火材料、高分子材料等

应用领域

航天航空、新能源车、医疗器械等五轴

联动加工需求的精密零部件



科杰技术网站



科杰技术公众号

产品参数

项目	技术参数
X/Y/Z轴行程	550/240/250mm
B/C轴回转角度	±110°/360°
工作台尺寸	Φ160mm
工作台最大负重	30kg
最大工件尺寸	Φ220 x120mm
主轴电机功率与主轴最高转速	5.5kW/32000rpm
刀柄规格	HSK E32
最大移动速度	15m/min
最大加工速度	10m/min
A/C 轴最大旋转速度	50rpm/100rpm
定位精度	0.003mm/300mm
重复定位精度	0.002mm
机床净重量	4000kg
机床净尺寸	1650×1850×2180mm(圆盘刀库) 2110×1850×2180mm(链式刀库)
电源电压	三相交流380V ±5% (50Hz)

标准配置

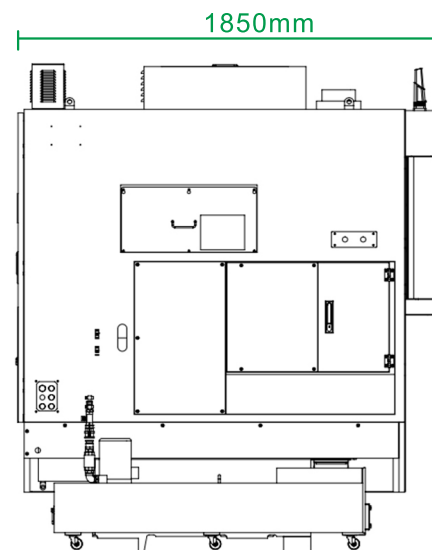
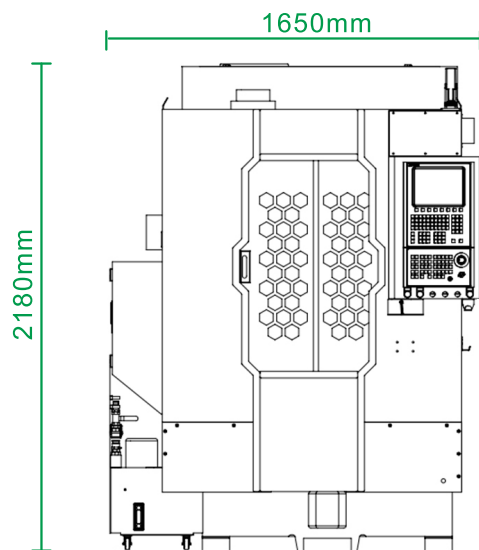
- JIATIE高速数控系统
- 高速电主轴
- 交流伺服电机
- 高精密级丝杆、导轨
- 五轴旋转台
- 自动刀库
- 外挂手轮
- 主轴冷却系统

选配部件

- 数控系统（西门子ONE）
- 稳变电源
- 油雾收集器
- 无线自动测头

机床本体外观尺寸

圆盘刀库



链式刀库

